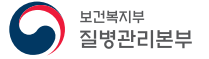




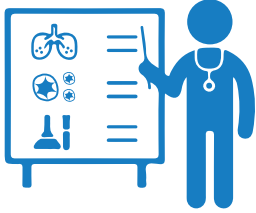
발열과 호흡기 증상이 있다면 감염 전파 방지를 위해 **의료기관 방문 전에**
질병관리본부 콜센터 **국번없이 1339**로 전화하세요



메르스 바로 알기



메르스란?



신종 코로나바이러스
(MERS-CoV)에 의한
급성호흡기질환을
말합니다.

1 증상



발열 기침 호흡곤란 인후통 구토, 설사

2 잠복기

2~14일 정도로 추정

감염 증상 신고

1 메르스 의심환자란?

- 발열과 호흡기증상(기침, 호흡곤란, 폐렴, 급성호흡곤란증후군 등)이 있으면서
 - 증상이 나타나기 전 14일 이내에 중동지역*을 방문한 자
 - 메르스 의심환자가 증상이 있는 동안 밀접하게 접촉한 자
- 발열 또는 호흡기증상(기침, 호흡곤란 등)이 있고, 메르스 확진환자가 증상이 있는 동안 밀접하게 접촉한 자

2 메르스 발생국가는?

자국 내 메르스 발생국가는?

이란, 요르단, 쿠웨이트, 레바논, 오만, 카타르, 사우디아라비아, 아랍에미리트, 예멘(2016. 5. 18 기준)

감염경로



1 낙타와 접촉

2 생 낙타유 섭취

3 메르스 환자와 직접 또는 긴밀한 접촉

[밀접접촉자 예시]

동일 공간에 생활하거나 머문 경우

- 집에 거주하는 가족 또는 동거인
- 공동 기숙사 내 같은 방 사용 동거인
- 증상이 있는 확진(의사)환자와 동일한 병실에 있던 환자

생활 속 예방 수칙



물과 비누로 자주 손씻기



씻지 않은 손으로 눈, 코, 입을 만지지 않기



기침, 재채기 시 휴지로 입과 코를 가리고, 휴지는 반드시 쓰레기통에 버리기



발열이나 호흡기 증상이 있는 사람과 접촉을 피하기



중동 지역 여행 시에는 낙타와 접촉을 피할 것